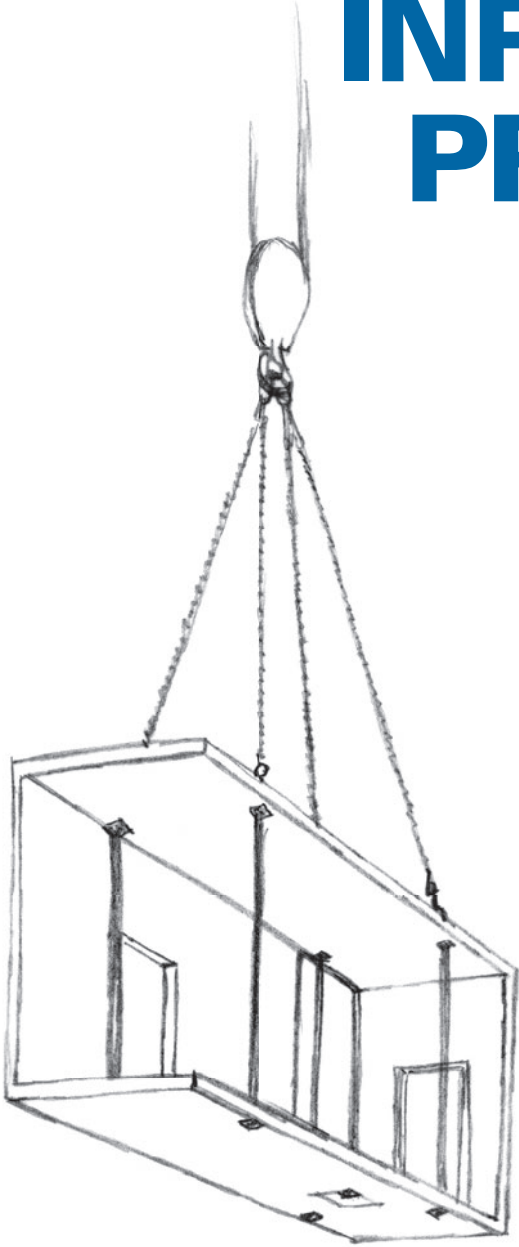


WIENER INFRASTRUKTUR PROJEKT GMBH



WIP

Wiener Infrastruktur
Projekt GmbH

AUSEINERHAND

AUF GRUND DEMOGRAFISCHER UND STÄDTEBAULICHER ENTWICKLUNGEN BEDARF ES IN DEN NÄCHSTEN JAHREN DES KONSEQUENTEN AUSBAUS DER INFRASTRUKTUR IN WIEN.

ZIEL IST DIE RASCHE SCHAFFUNG ZUSÄTZLICHER INFRASTRUKTUR DURCH STANDARDISIERTE, QUALITATIV HOCHWERTIGE NEUBAU- UND ERWEITERUNGSPROJEKTE.

Auf Basis des Bedarfs des Bauherrn wird durch die Wiener Infrastruktur Projekt GmbH (WIP) das komplette Projektmanagement übernommen: von der Baureifmachung über das Vergabeverfahren für die Planung und Errichtung über die behördlichen Verfahren bis zur Fertigstellung und Übergabe.

Übernahme des Projektmanagements für die Baureifmachung

Die Baureifmachung beinhaltet alle Leistungen, die erforderlich sind, um eine optimale Grundlage für eine Vergabe zum Beispiel an eine Totalunternehmung, welche die Planung und Errichtung durchführt, sicher zu stellen.

Übernahme des kompletten Projektmanagements ab der Baureifmachung bis zur Übergabe

Diese Stufe beinhaltet alle Leistungen vom Vergabeverfahren über die behördlichen Verfahren bis zur Umsetzung und Fertigstellung, um das Projekt termin- und kostengerecht sowie in hochwertiger Qualität übergeben zu können.

Der Leistungsumfang

- » Vertretung der Stadt Wien von der Projektkonzeption bis Vertragsende
- » Nutzerabstimmung
- » Projektmanagement: Projektleitung und Projektsteuerung
- » Festlegung von Funktion, Konstruktion und Gestaltung
- » Organisation, Information, Koordination und Dokumentation
- » Qualitäten und Quantitäten (Mitwirken bei der Projektkonzeption, Grundlagenschaffung, Vergaben, erforderliche behördliche Abnahmen)
- » Kostensteuerung und Rechnungsprüfung
- » Termin- und Kapazitätsplanung
- » Führung eines Informations- und Dokumentationssystems

Die Vorteile

- » Zeitliche und wirtschaftliche Effizienz
- » Minimierung der Schnittstellen
- » Höchste Qualitätsstandards
- » Dadurch, dass das Projektmanagement schon bei der Projektkonzeption integriert ist, ist eine kontinuierliche Projektentwicklung und -umsetzung gewährleistet.
- » Ein Ansprechpartner für alle projektrelevanten Angelegenheiten.



Schulerweiterungen 2014/15

Die Aufgabe war die rasche Schaffung zusätzlicher Klassenräume an verschiedenen Schulstandorten durch ein möglichst standardisiertes, qualitativ hochwertiges Modell für Schulerweiterungen in modularer Fertigteilbauweise. Die Umsetzung erfolgte und erfolgt in enger Abstimmung mit der MA56 sowie der Stadtbaudirektion. Innerhalb eines Jahres wurden die ersten fünf Projekte gemeinsam mit einem Totalunternehmer, der nach dem Bundesvergabegesetz beauftragt worden ist, realisiert – von der Planung bis zur Errichtung.

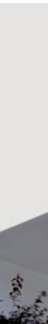
PROJEKTE 2014/15

2014

- » Molitorgasse 11, 1110 Wien
- » Braunhubergasse 3, 1110 Wien
- » Karl-Toldt-Weg 12, 1140 Wien
- » Lavantgasse 35, 1210 Wien
- » Herchenhahngasse 6, 1210 Wien

2015

- » Vorgartenstraße 208, 1020 Wien
- » Münnichplatz 6, 1110 Wien
- » Wilhelm-Kreiß-Platz 32, 1110 Wien
- » Am Platz 2, 1130 Wien
- » Grubergasse 4-6, 1160 Wien
- » Liebhartgasse 19-21, 1160 Wien
- » Engerthstraße 134, 1200 Wien
- » Adolf-Loos-Gasse 4-6, 1210 Wien
- » Afritschgasse 56, 1220 Wien







ECKDATEN PROJEKTE 2014

5 Standorte

3.600 m² Nutzflächenerweiterung

27 Klassenzimmer

Bauzeit: 14 Wochen

Planungsvorlauf: 8 Wochen (inkl.
baubehördliches Einreichverfahren
und Baubewilligung)

Ansprechpartner: DI Rainer Loos

WIRBAUENZUKUNFT

Die WIP Wiener Infrastruktur Projekt GmbH ist ein Tochterunternehmen der WSE Wiener Standortentwicklung. Die WSE ist die zentrale Ansprechstelle, Initiatorin und Ausführende wichtiger Stadtentwicklungsprojekte in Wien. Sie entwickelt gesamtheitliche Konzepte und sorgt für die nachhaltige Umsetzung.

Die WSE entwickelt und gestaltet neue Arbeits- und Lebenswelten in Wien – für mitunter ganz neue Berufsfelder. Sie stellt damit sicher, dass Wien weiterhin allen Anforderungen an einen Top-Standort gerecht wird. Ihre langjährige Erfahrung und Kompetenz, gepaart mit der Konzernstruktur der Wien Holding, ermöglicht die Realisierung komplexer Vorhaben.

Die WSE wurde 2001 als Wiener Stadtentwicklungsgesellschaft m.b.H. für die Entwicklung, Umsetzung und Verwaltung wichtiger Immobilien- und Stadtentwicklungsgebiete gegründet und im Jahr 2003 in die Wien Holding eingegliedert. Seit Juli 2013 firmiert das Unternehmen als WSE Wiener Standortentwicklung GmbH.

Die WSE ist in drei Bereichen tätig

Projektentwicklung
Bauprojektmanagement
Immobilienverwaltung

Geschäftsführung

Mag. Josef Herwei
DI Stephan Barasits



WSE Wiener
Standortentwicklung
GmbH

Messeplatz 1
1021 Wien

T +43 1 720 30 50
office@wse.at
www.wse.at



Wiener Infrastruktur
Projekt GmbH

Messeplatz 1
1021 Wien

T +43 1 720 30 50-82
office@wienprojekt.at
www.wienprojekt.at